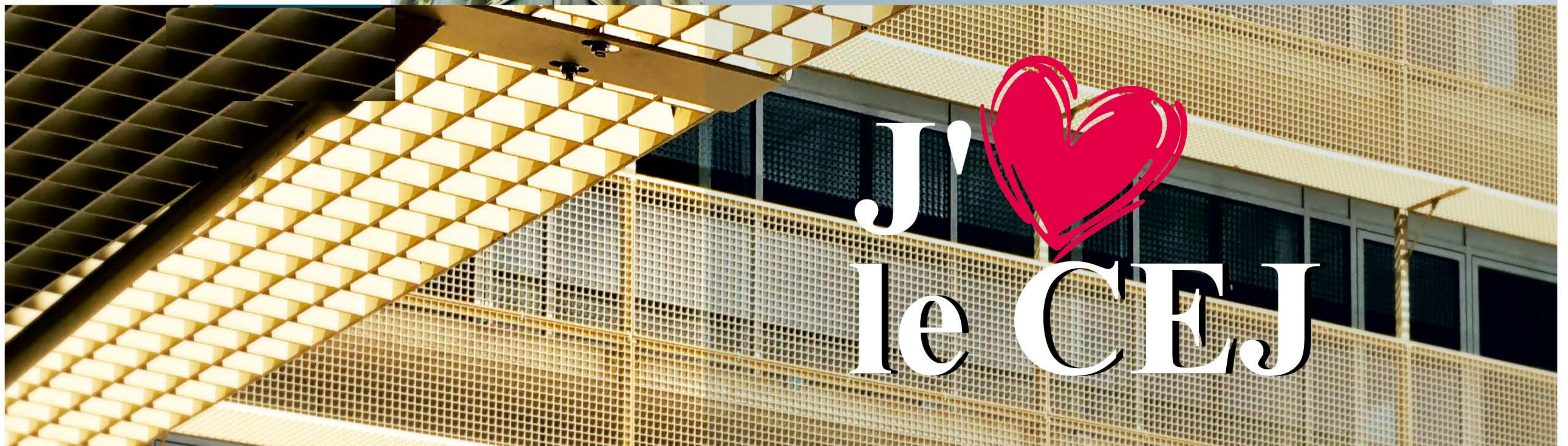
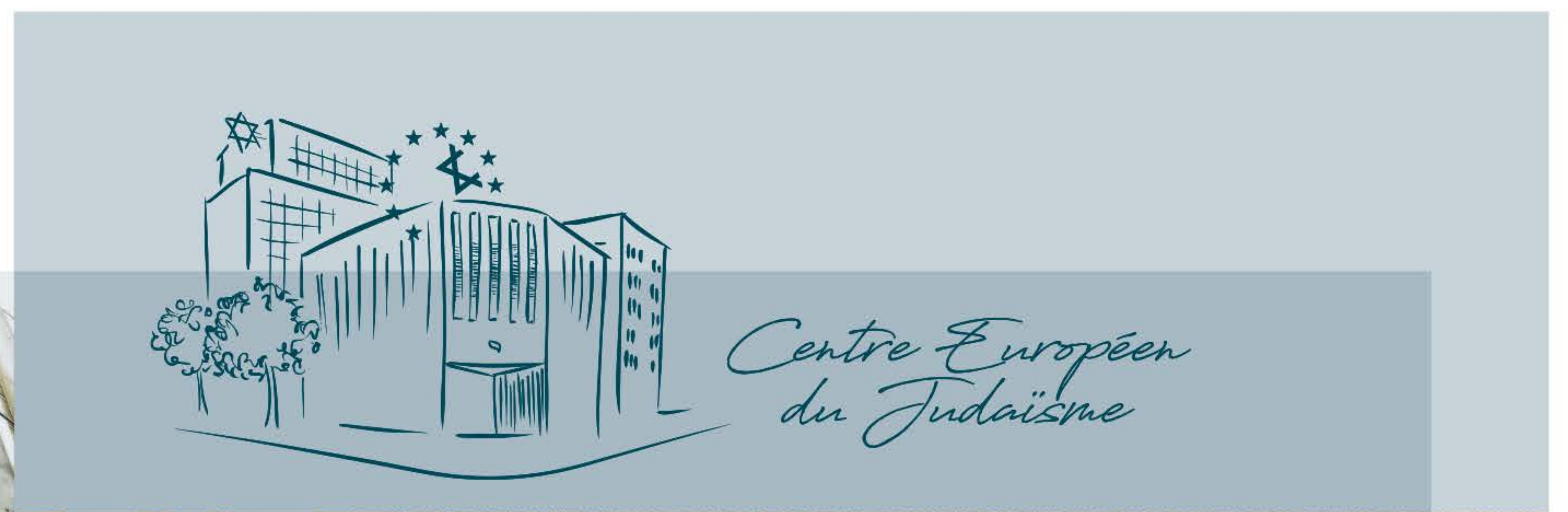


IFI-IR 2020



Je soutiens le Centre Européen du Judaïsme et je déduis 66% de mes dons de mon IR* *Impôt sur le revenu

UN LIEU D'EXCEPTION DES ÉVÉNEMENTS UNIQUES DES SALLES DE PRESTIGE

5000 m² d'espace innovant, pour vous, à Paris, place de Jérusalem.
Dédiés à l'art, le savoir, la culture et le culte juif

Un espace privilégié de 247 m² pour expositions temporaires, conférences ou vos petits déjeuners, déjeuners ou dîners au 1^{er} étage



Lumineuse salle de 170m² aux larges baies vitrées prolongée par le rooftop et sa terrasse en bois de 247m²



Confort, prestige et acoustique dans un espace de 560 m² au rez de chaussée



DONNEZ UN SENS SOLIDAIRE À VOTRE **GÉNÉROSITÉ**



La première étape de la construction du Centre Européen du Judaïsme - vaste pôle culturel, cultuel et institutionnel - est désormais achevée. Les murs de la nouvelle maison consistoriale ont été inaugurés le 29 octobre dernier par le Président de la République en présence de la Maire de Paris, de la Présidente de la région, des Ambassadeurs, de nos grands mécènes et des personnalités du monde de la culture.

La charpente protectrice de l'unité consistoriale va désormais pouvoir y abriter l'essentiel : la construction

de la vie juive de demain et la relève du judaïsme européen incarné par la plus grande communauté juive en Europe.

Notre objectif est triple : relever les défis d'un monde mouvant en quête de repères ; lutter contre l'antisémitisme, la haine et la désinformation devenues à nouveau des priorités quotidiennes ; mais surtout offrir un lieu de vie et de culture du judaïsme, un pôle de savoirs, de transmission et de création ouvert à tous pour que chacun, quel qu'il soit, puisse s'y retrouver, revenir à ses racines, s'en imprégner et s'y abreuver.

Pour pouvoir franchir sereinement cette nouvelle étape et réunir, dans l'unité et la sécurité, toutes les composantes et toutes les générations de notre communauté, nous avons besoin de vous, de votre générosité.

Donner est un acte de solidarité lorsqu'il s'adresse prioritairement à ceux qui nous entourent et ont besoin de notre engagement, comme nos institutions et celles et ceux qui étudient ou œuvrent au bien commun.

De votre mobilisation et de votre soutien dépendront aussi l'avenir et le rayonnement du CEJ et de notre communauté.

Avec votre aide, nous allons réussir la deuxième phase du CEJ, la plus difficile, la plus mobilisatrice aussi qui demande des actions concrètes et d'inventer notre avenir commun.

J'ai espoir que le judaïsme français puisse continuer encore à jouer un rôle moteur partout en France et qu'il reste longtemps l'exemple d'une communauté vivante pour toutes les communautés juives d'Europe.

Vous aussi, devenez partenaire de la création et du fonctionnement des activités du CEJ. Parrainez un événement, un cours, un programme d'étude, un atelier, un spectacle, des expositions. Etre solidaire c'est transmettre, donner, c'est apporter sa pierre à l'édifice commun.

Ensemble construisons l'avenir du judaïsme français et européen.



zoom



Michel Gurfinkiel

GPS

Géopolitique, Polit



Marek Halter
au CEJ

jeudi 28 mai à 18h30 précises

Marek Halter et le CEJ
sont chez vous sur le thème



Yom Yerushalaim

fêtons ensemble Jerusalem
l'unisson avec Israël, à distance

JEUDI 21 MAI 2020 à 19h

LIVE @consistoirefrance






Matthias Inbar

LE CEJ
POURSUIT POUR VOUS
SES ACTIVITÉS PENDANT LA
TERRIBLE CRISE SANITAIRE
QUE NOUS TRAVERSONS

CONFÉRENCES,
YOM YERUSHALAIM,
LAG BAOMER, OULPANIM,
E-LEARNING TALMUD TORAH

OULPAN

**APPRENEZ
L'HÉBREU**

DANS VOTRE COMMUNAUTÉ
ET AU CENTRE EUROPEEN DU JUDAÏSME
PLACE DE JERUSALEM - PARIS 17^e

FACE AU PROGRAMME D'OULPAN DU CONSISTOIRE

POUR PLUS
DE RENSEIGNEMENTS
CONTACTEZ
CONSISTOIRE
01 40 82 26 26
Membres de
la COMMUNAUTÉ

EN PARTENARIAT AVEC
L'ORGANISATION SIONISTE
MONDIALE



Mardi 12 mai - 20h
MARDI 12 MAI - SUITE DE LA HILLOULA

LAG BAOMER
à distance

allumez votre bougie
dans votre synagogue

en ligne sur consistoire.org

page des bougies



**eTALMUD
TORAH**

CONSISTOIRE
FRANCAIS DE PARIS

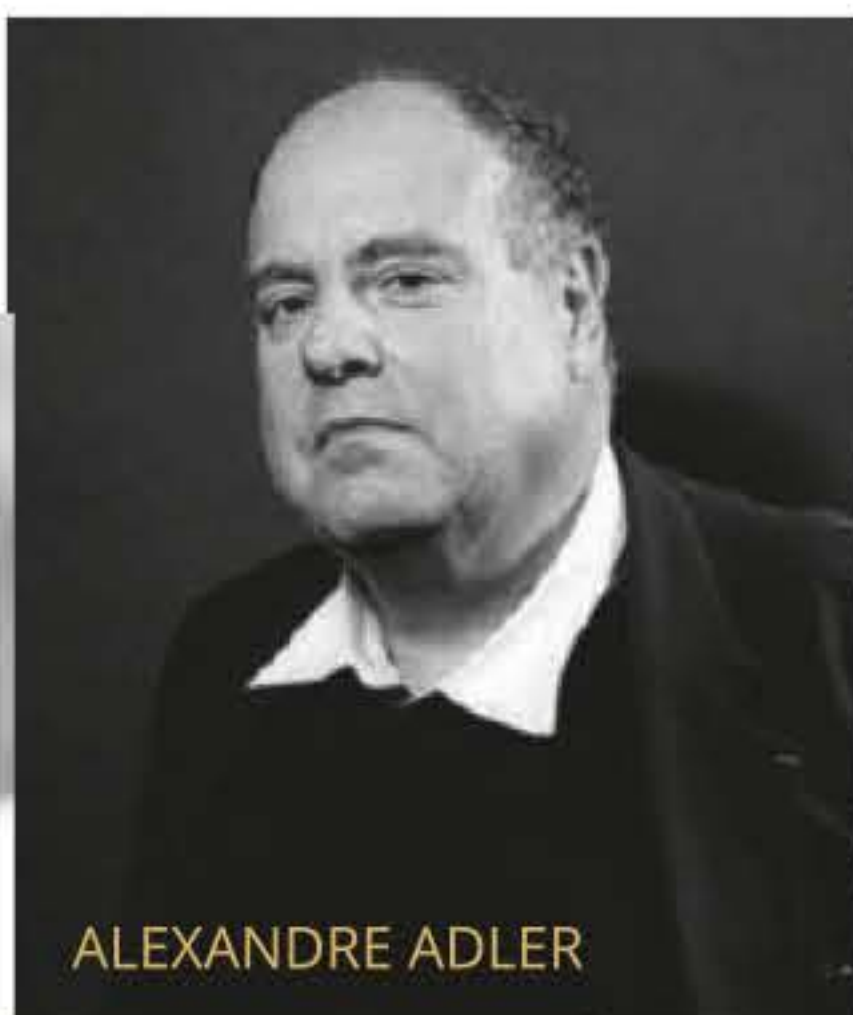
LE COMITÉ D'ORIENTATION CULTUREL DU CEJ



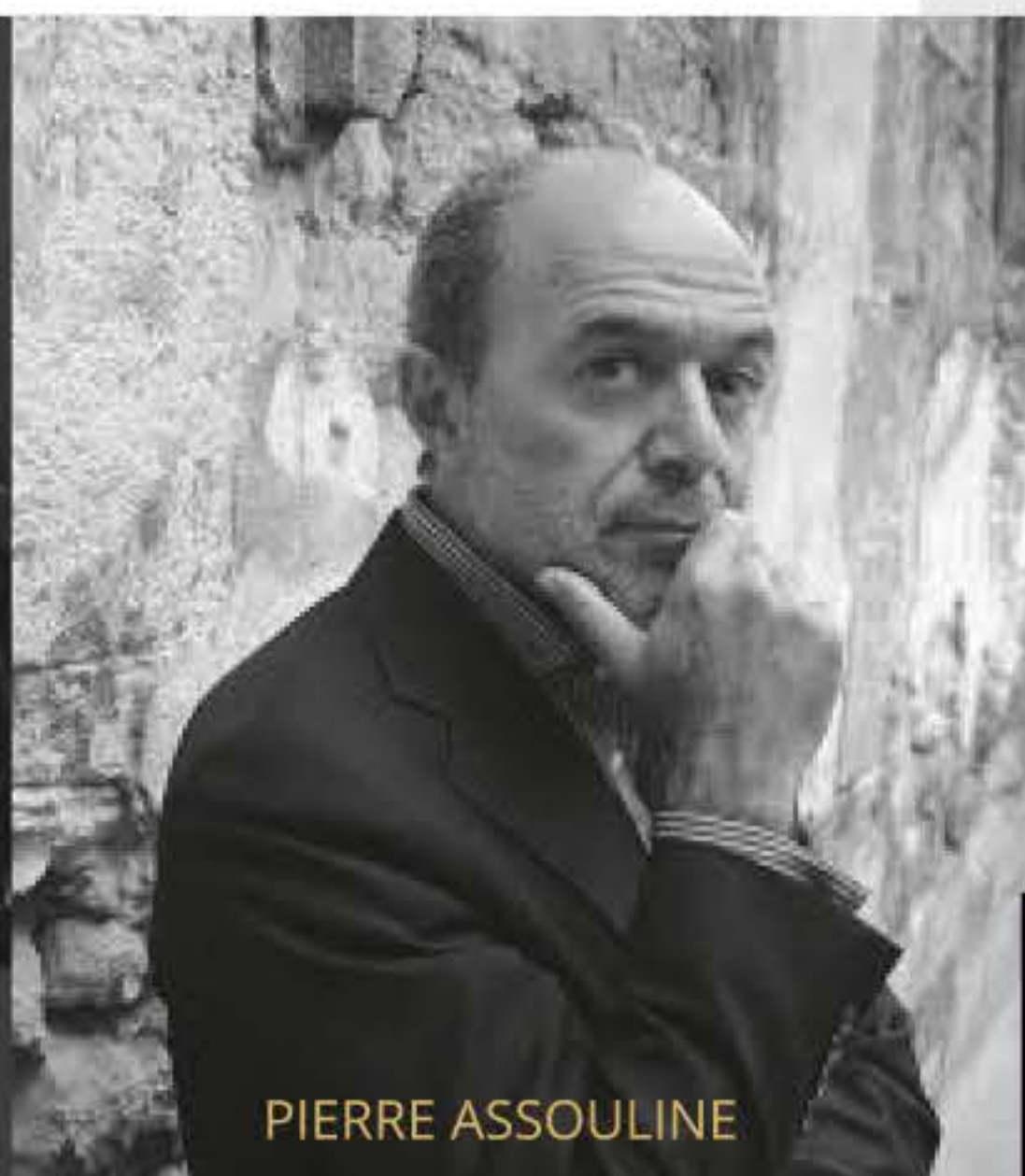
BERNARD HENRI LEVY



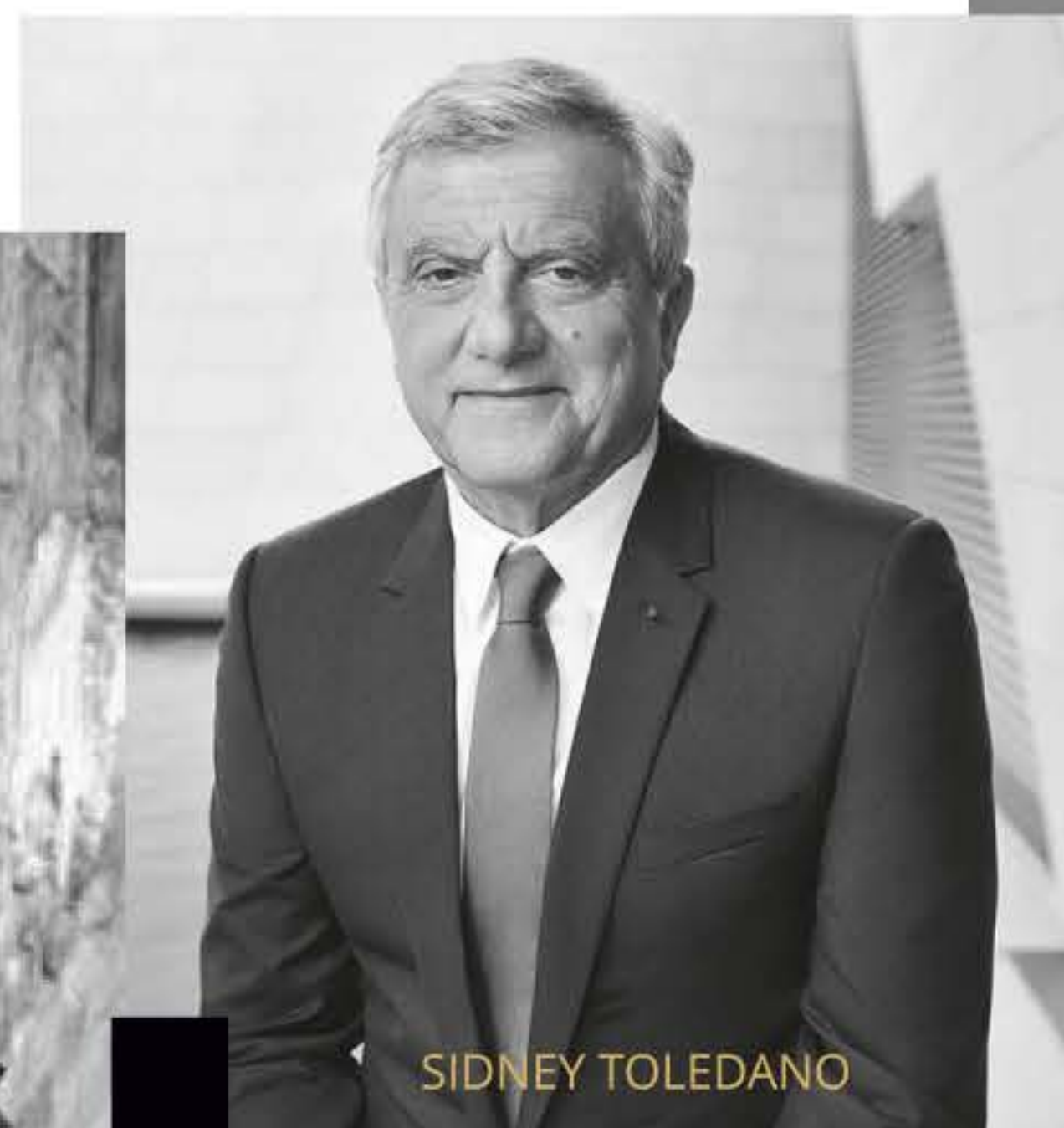
PATRICK DRAHI



ALEXANDRE ADLER



PIERRE ASSOULINE



SIDNEY TOLEDANO



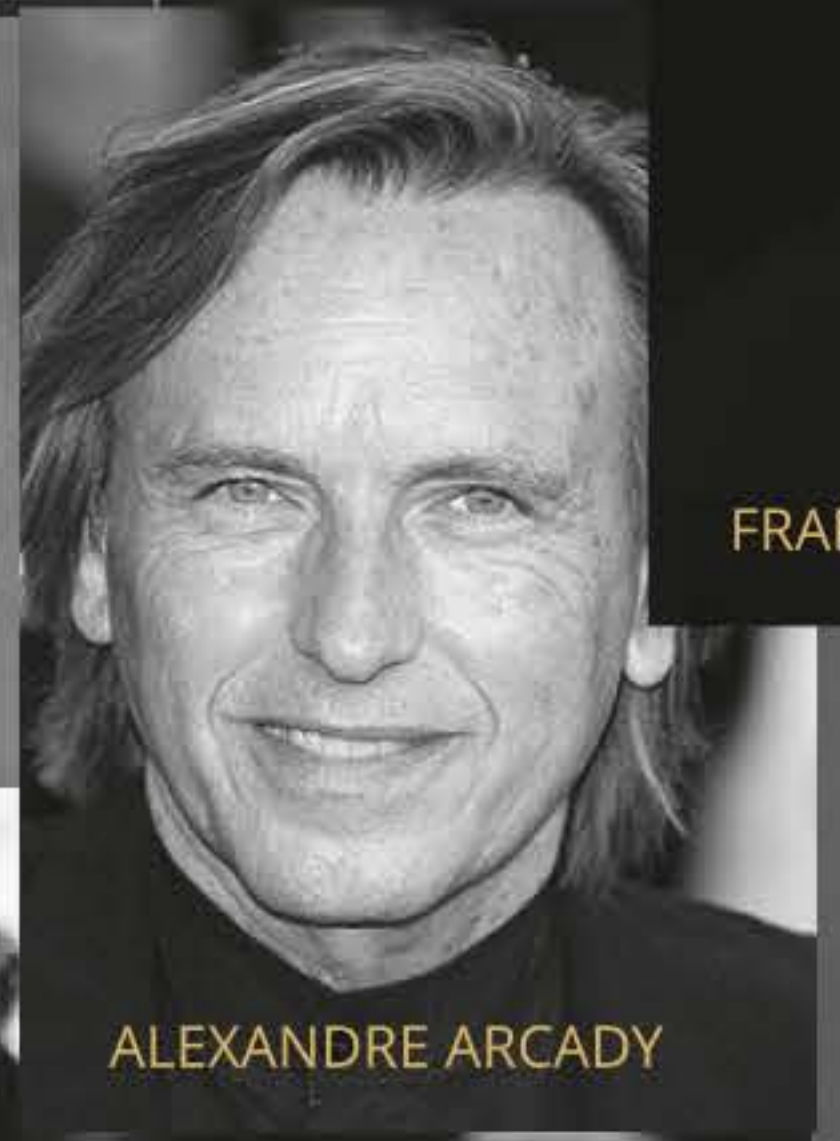
ÉMILIE FRÈCHE



ANNE GRAVOIN



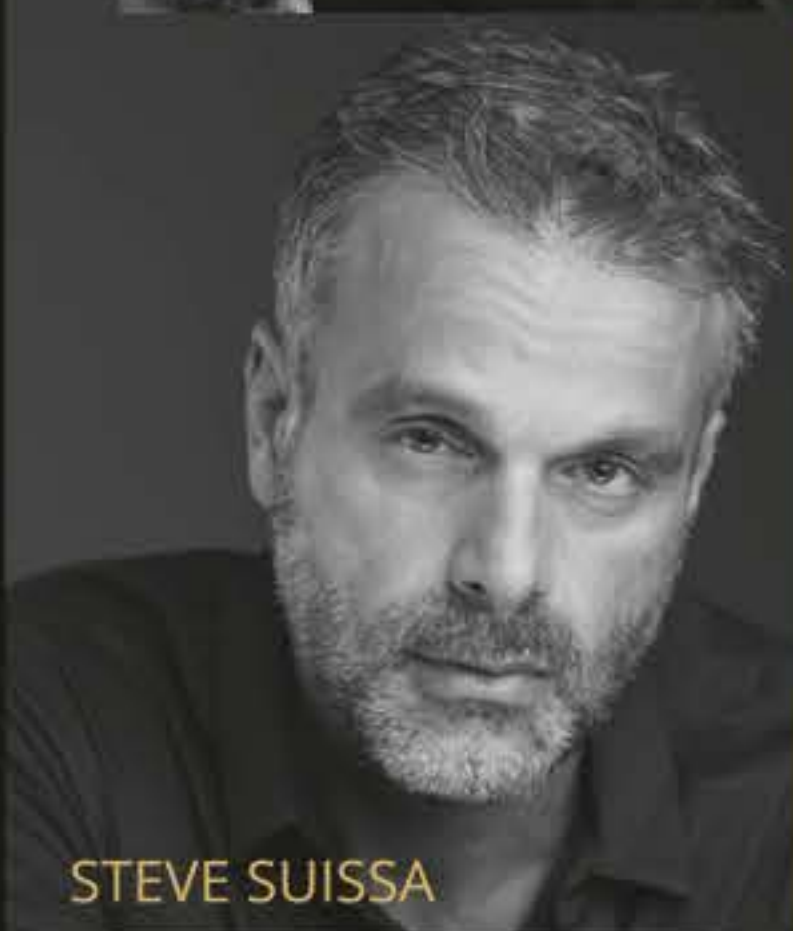
ARIEL WIZMAN



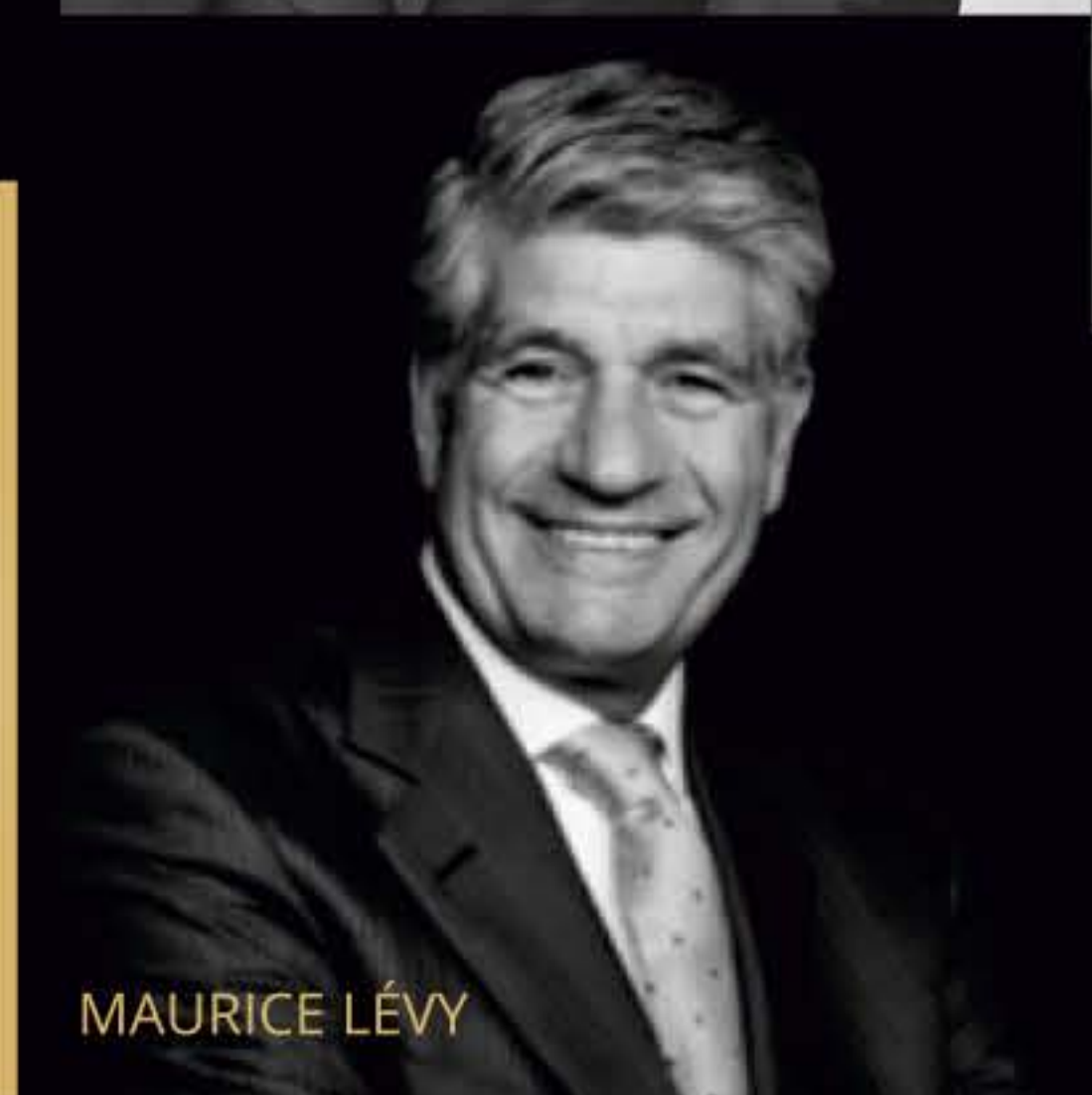
ALEXANDRE ARCADY



FRANCIS HUSTER



STEVE SUISSA



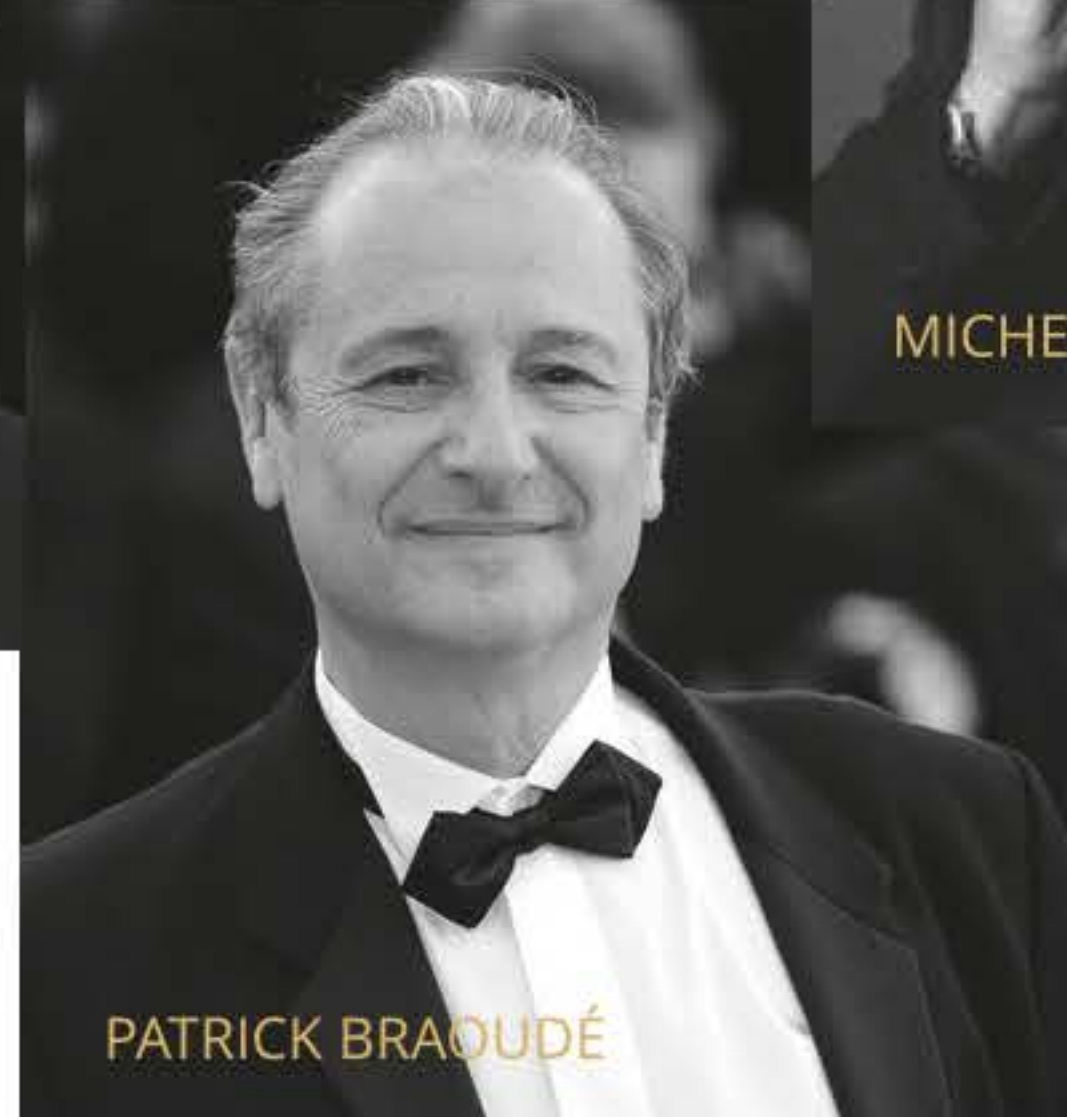
MAURICE LÉVY



RADU MIHAILEANU



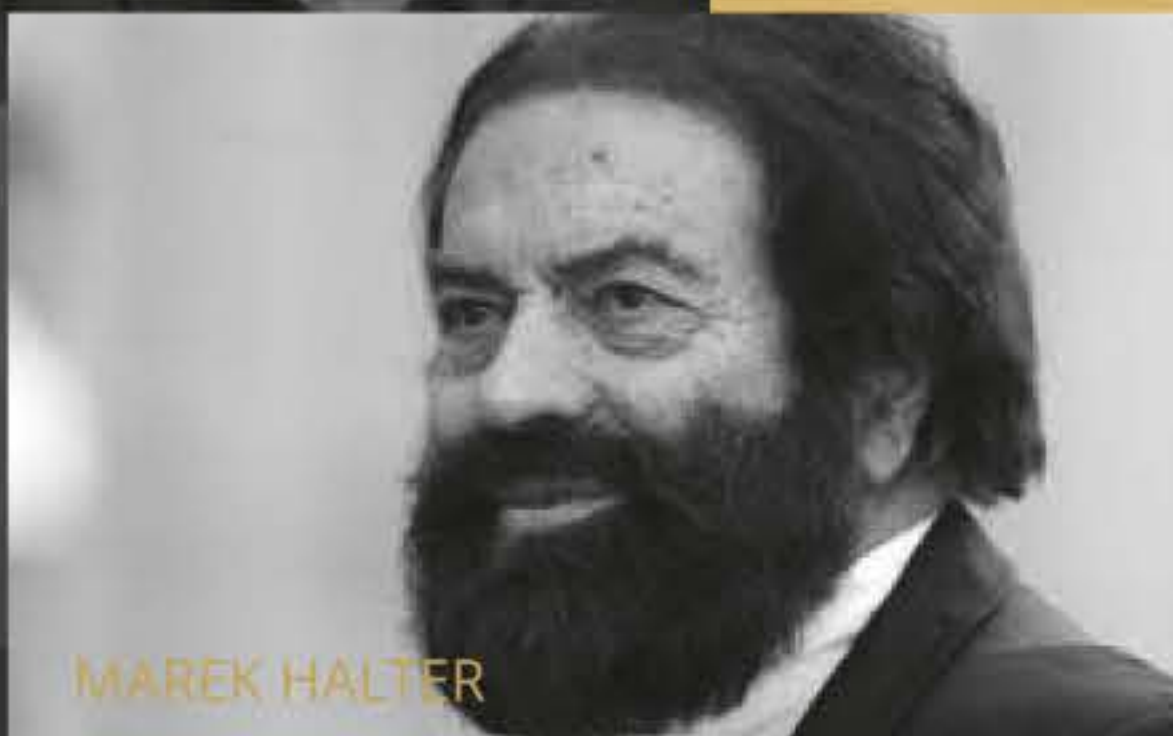
ELIE CHOURAQUI



PATRICK BRAOUDÉ



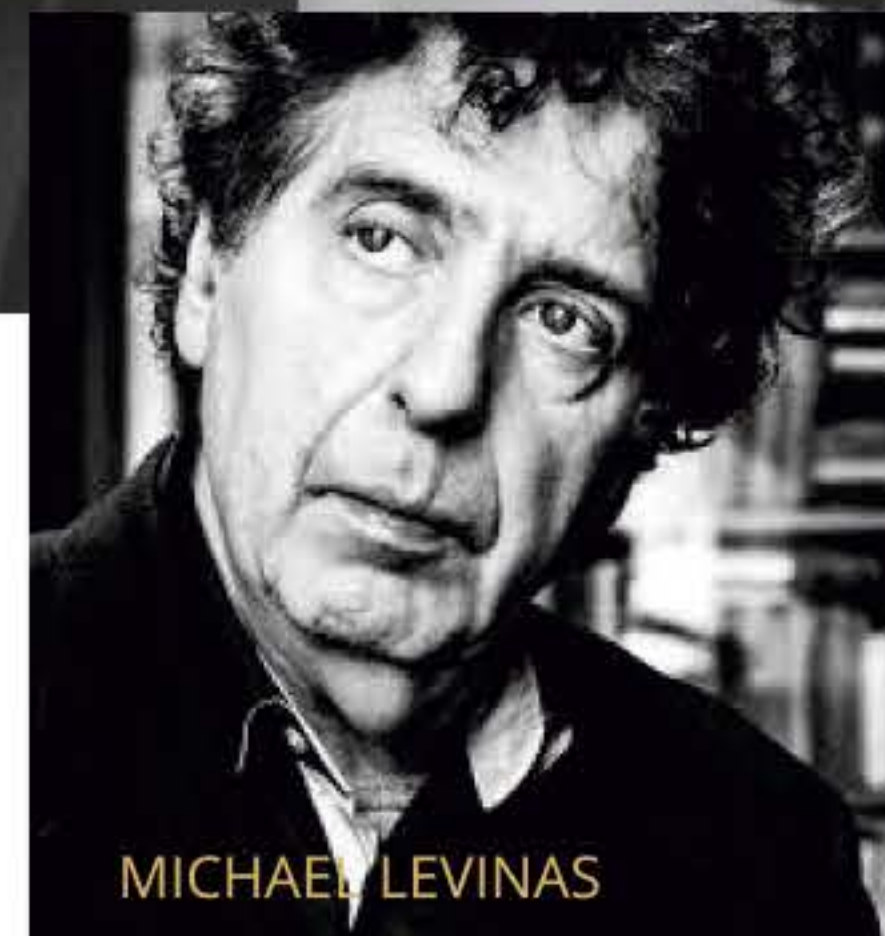
MICHEL JONASZ



MAREK HALTER



GUILA CLARA KESSOUS



MICHAEL LEVINAS



MICHEL GURFINKIEL

*Liste non exhaustive
et avec la participation des
communautés juives d'Europe.*

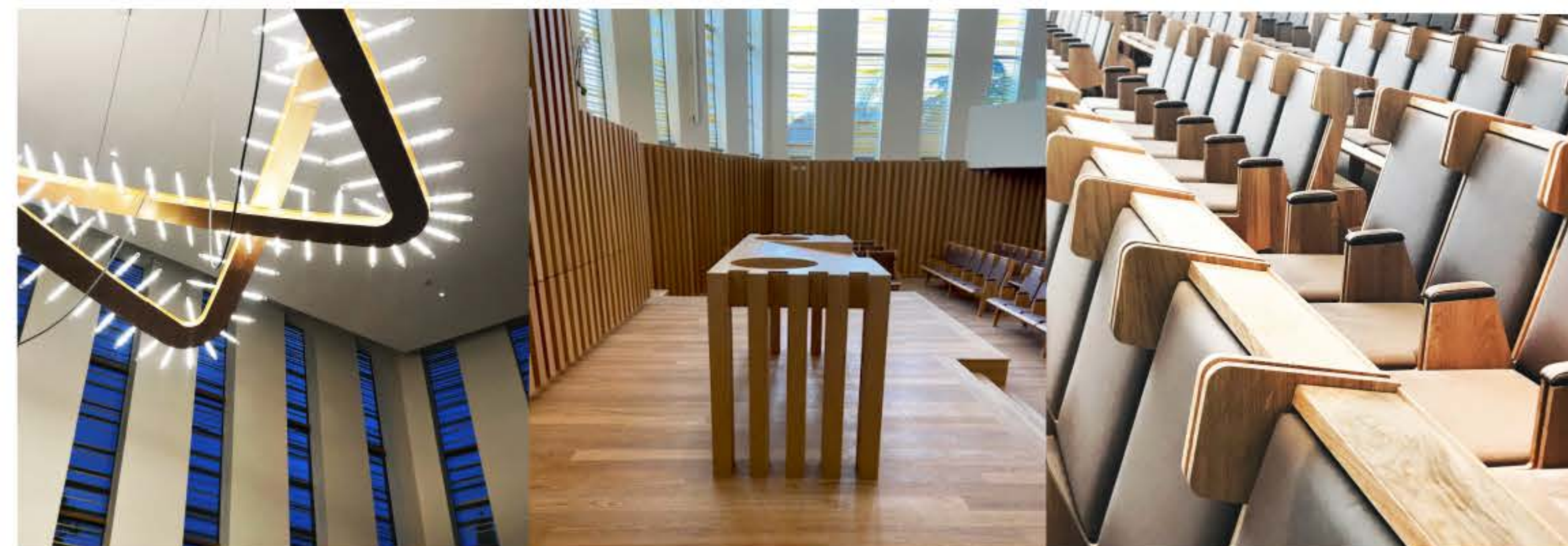
SOUTENEZ LE
PÔLE CULTUREL
PATRICK ET LINA DRAHI

J' 
le CEJ, je soutiens :

- L'organisation de conférences, visites, cours de pensée juive, expositions, vernissages, ateliers de découvertes.
- La programmation d'événements culturels éclectiques de grande ampleur.
- La réalisation de rencontres et chabbat pleins à thématiques européennes.
- La création de la bibliothèque/médiathèque, master classes de musique, de chant, de théâtre ou de photo avec des artistes reconnus et primés.
- La diffusion des programmes du CEJ en direction des petites communautés de province ou d'Europe.



DONNEZ POUR LE
PÔLE CULTUEL
LA SYNAGOGUE EDMOND J. SAFRA



J' 
le CEJ, je soutiens :

- La construction du mikvé
- L'entretien de la synagogue
- La transmission et l'éducation
- La sécurisation de la synagogue
- Le Talmud Torah
- La jeunesse de la communauté
- Les valeurs du Judaïsme

LA RESPONSABILITÉ D'AGIR AU QUOTIDIEN
AU PLUS PROCHE DE CHEZ SOI



IMPÔT SUR LES REVENUS 2019

CALENDRIER DE LA DÉCLARA TION 2020

Afin de tenir compte de la crise sanitaire qui touche actuellement le pays, le calendrier a été adapté à ce contexte particulier.

DATE D'OUVERTURE du service de déclaration en ligne sur impots.gouv.fr

LUNDI 20 AVRIL

DATES LIMITES de souscription des déclarations en ligne:

ZONE ①: Départements 01 à 19 et non-résidents
4 Juin 2020 à 23h59.

ZONE ②: Départements 20 à 54
8 Juin 2020 à 23h59.

ZONE ③: Départements 55 à 974/976
11 Juin 2020 à 23h59.

Réception des déclarations papier :
Uniquement pour les contribuables qui ont
déclaré en version papier en 2019

A partir du 20 Avril jusqu'à mi-Mai
(Selon service postal)

IFI: DÉDUISEZ 75% DANS LA LIMITE DE 50 000 € DU MONTANT DE VOTRE DON

Chèque libellé à l'ordre de FJF – FPJF

IR: DÉDUISEZ 66% DU MONTANT DE VOTRE DON

Chèque libellé à l'ordre de ACIP

DÉDUCTIONS FISCALES

VOTRE DON	VOTRE RÉDUCTION D'IMPÔT SUR L'IFI	VOTRE DON	VOTRE RÉDUCTION D'IMPÔT SUR L'IFI
500 €	375 €	5 000 €	3 750 €
1 000 €	750 €	10 000 €	7 500 €
1 500 €	1 125 €	20 000 €	15 000 €
2 000 €	1 500 €
3 000 €	2 250 €	66 666 €	50 000 €

Dates limites de dépôt des déclarations

Le remplacement de l'ISF par l'impôt sur la fortune immobilière (IFI) a simplifié la procédure.

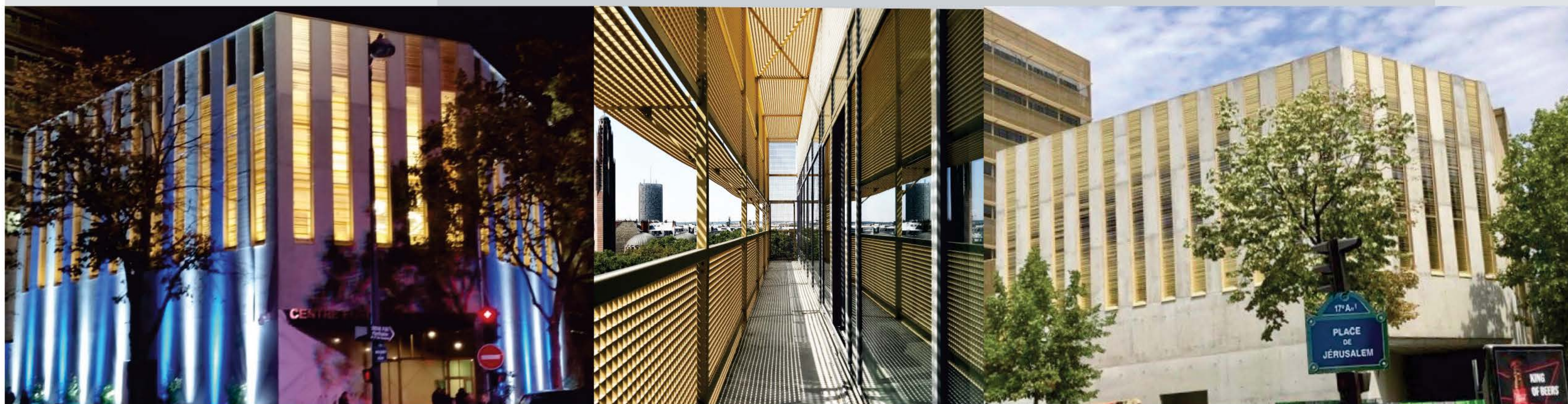
Désormais, le contribuable fait sa déclaration d'IFI en même temps que sa déclaration annuelle de revenus et détaille la composition de son patrimoine dans les annexes ad hoc.

La date-limite de déclaration ne dépend donc plus du montant du patrimoine taxable.

Faites un don pour le Centre Européen,
Maison des communautés juives de France et d'Europe

CONSTRUIRE AUJOURD'HUI LA VIE JUIVE DE DEMAIN

mediacinq@gmail.com



Informations au : 01.40.82.26.36
contact@cejparis.com

